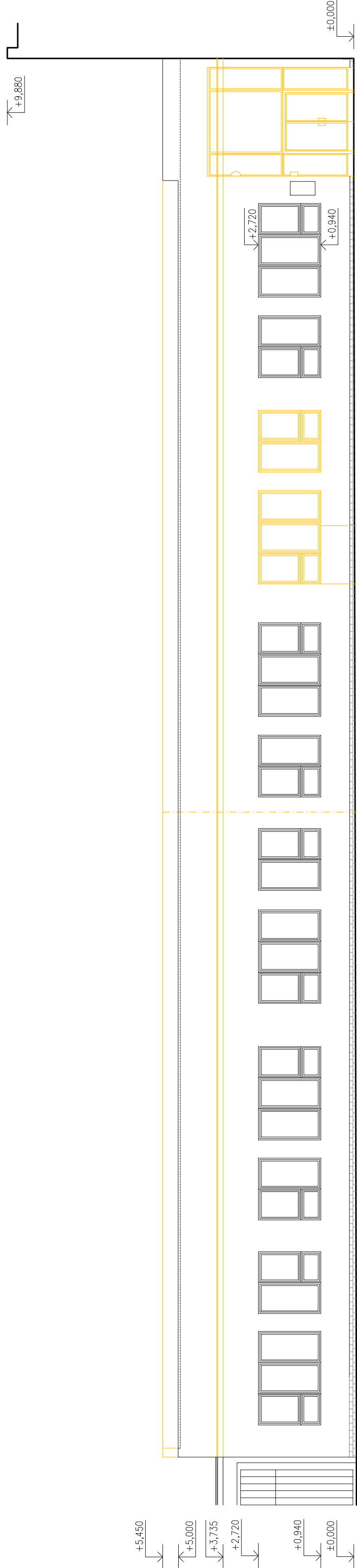
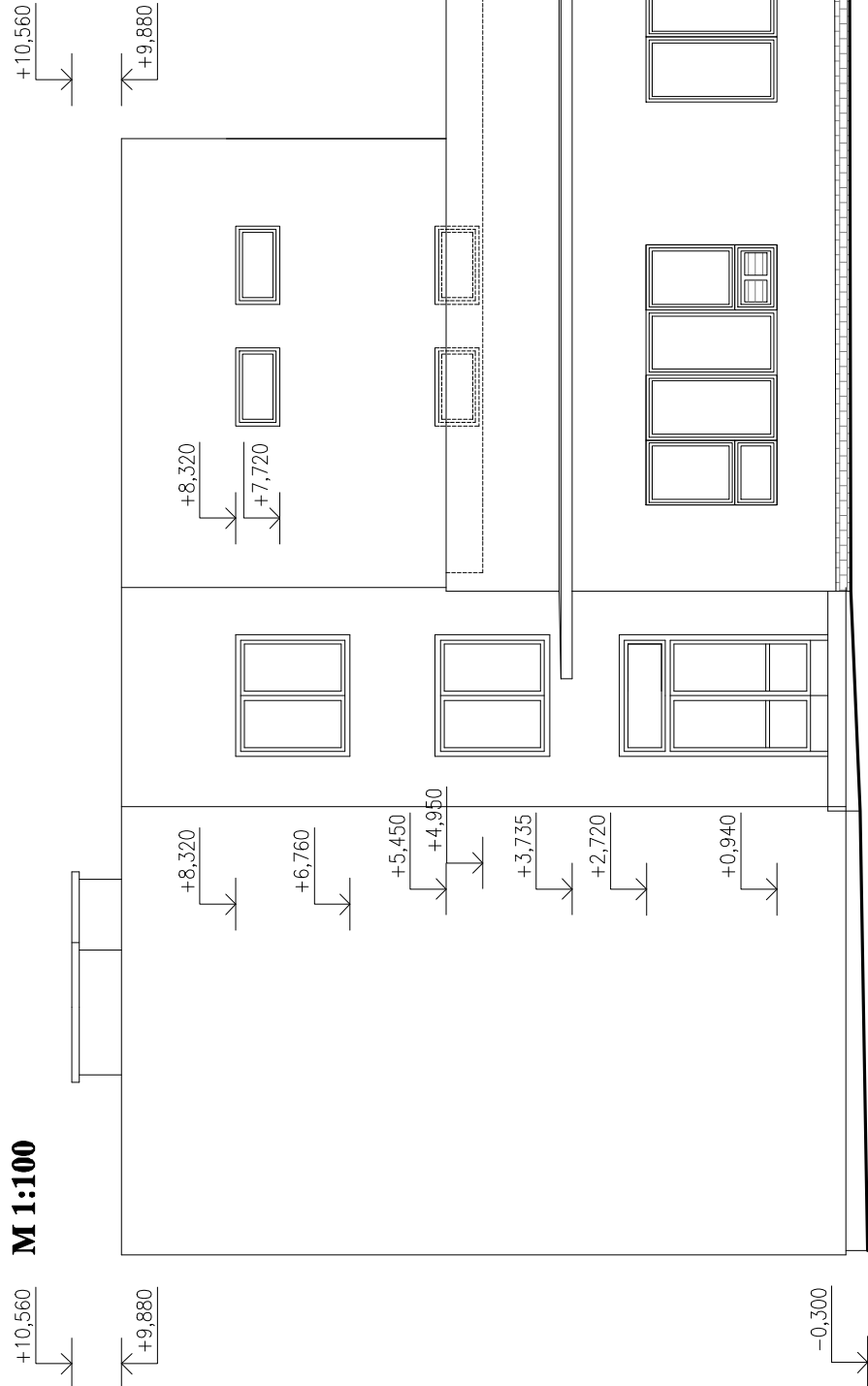


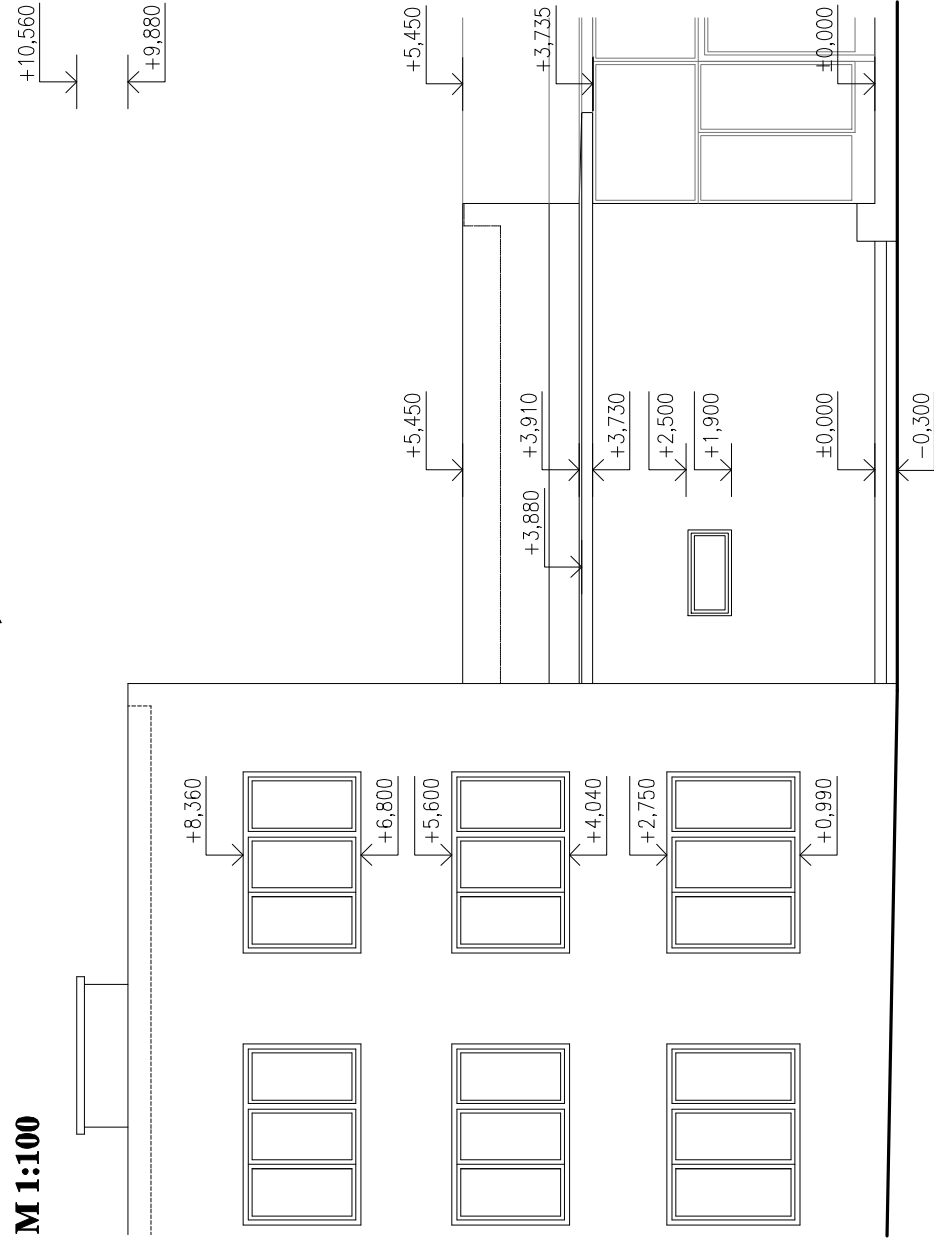
POHLED SEVERNÍ - STÁVAJÍCÍ STAV, BOURANÉ KONSTRUKCE  
M 1:100



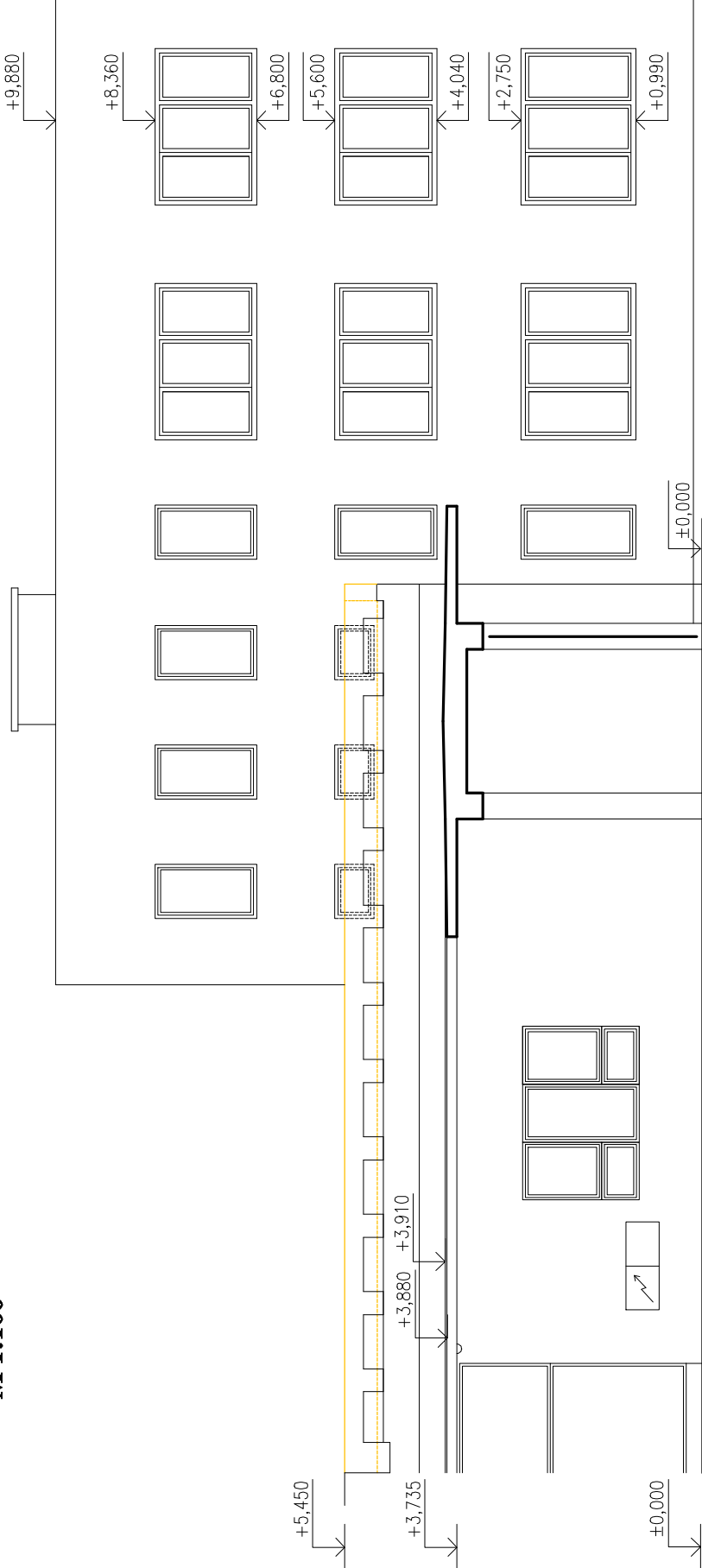
POHLED JIŽNÍ - STÁVAJÍCÍ STAV, BOURANÉ KONSTRUKCE  
M 1:100



POHLED ZÁPADNÍ - STÁVAJÍCÍ STAV, BOURANÉ KONSTRUKCE  
M 1:100




POHLED VÝCHODNÍ - STÁVAJÍCÍ STAV, BOURANÉ KONSTRUKCE  
M 1:100



LEGENDA MATERIÁLŮ:

- STÁVAJÍCÍ KONSTRUKCE
- BOURANÉ KONSTRUKCE

		<b>JK-STAVPROJEKT, s.r.o.</b>		<b>Ing. Josef Křepel</b>		<b>tel: 602 414 723, 389 822 663</b>	
<b>ICO : 2611279, DIČ : CZ 2611279</b>		<b>PALACKÉHO 106/II, TŘEBŮŇ</b>		<b>www.afeller-křepel.cz</b>		<b>E-mail: křepel@bhacez</b>	
<b>Výstavbu: Státní územní úřad Třebouš a.s. Lázeňská 1001, 379 13 Třebouš II</b>		<b>STAVBNÍ ÚPRAVY STÁVAJÍCÍHO OBJEKTU BUDOVY G - I.DA S NÁSTAVBOU ADMINISTRATIVNÍCH A BYTOVÝCH KAPACIT</b>		<b>AKCE: S NÁSTAVBOU ADMINISTRATIVNÍCH A BYTOVÝCH KAPACIT</b>		<b>vyřizováno: razítka autorizace:</b>	
<b>Místo stavby: parcely č. 1977/3, 1977/8, k.ú. Třebouš [770230]</b>							
<b>objekt: POHLEDY - STÁVAJÍCÍ STAV, BOURANÉ KONSTRUKCE</b>							
<b>ošetř: Ing. Josef Křepel</b>		<b>Zodpovědný projektant:</b>		<b>Projektník :</b>		<b>Vypracoval :</b>	
<b>Autorizovaný inženýr pro pozemní stavby</b>		<b>Ing. Josef Křepel</b>		<b>Ing. Josef Křepel</b>		<b>Ing. Josef Křepel</b>	
<b>číslo zakázky :</b>		<b>stavení: 08.2025</b>		<b>datum :</b>		<b>formát: 6x A4</b>	
<b>DPS, DZS</b>		<b>08.2025</b>		<b>08.2025</b>		<b>měřítko: 1:100</b>	
<b>číslo výkresu: D.1.1.2.05</b>		<b>08.2025</b>		<b>08.2025</b>		<b>D.1.1.2.05</b>	